

FORTALECER
o futuro
através da
INOVAÇÃO



Quem Somos

ACME ENGINNERGIN INDUSTRIES, está no mercado desde 1985, um grupo técnico, profissional no proposito de fabricar Selos Mecânicos e Bombas para Indústria Química, Alimentícia e Engenharia Industrial. Há 35 anos o grupo vem gerenciando, garantindo o controle acionário da empresa, projetando adequadamente uma melhoria na tecnologia da engenharia. O mercado da (ACME) priorizou o máximo fortalecendo sua reputação para fabricar excelentes produtos em seu portfólio. A empresa oferece serviços completos de engenharia, desde todos os projetos como sistemas de revisão de aplicativos, produção e testes. ACME e uma integradora em soluções reconhecida e fornecedora de produtos de nicho. O certificado **ISO 9000** veio através da iniciativa da gestão total da qualidade para sua fábrica localizada em **AHMEDABAD (GUJARAT) INDIA**.

MISSÃO

Nossa missão é fornecer aos nossos clientes custo beneficio, com a máxima eficiência em solução de vedação para aplicação em vazamentos. Por meio de uma tecnologia em seus produtos e com uma logística eficaz nas entregas, satisfazendo nossos clientes e colaboradores, comunidades e sociedades.

VISÃO E VALORES

Estamos dedicados a criar uma única política de negócios, proporcionando grandes sucessos aos nossos clientes, fazendo isso com integridade, respeito e comprometimento. A excelência e desempenho é o providencial em suas soluções de Vedações.

CONFIABILIDADE

Com quase 20 anos de experiência em design, a ACME, garante segurança para nossos clientes, fornecendo componentes com critérios relevantes e críticos de qualquer sistema de vedação, resultando em uma grande satisfação para os consumidores.

- Vasta experiência em engenharia da aplicação.
- Desenvolvido em um período curto, produção para atender melhor às necessidades dos clientes.
- Testes internos e serviços de qualificação.

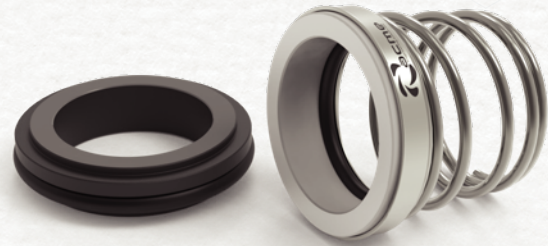
ATENDIMENTO AO CLIENTE:

- ACME não acredita em um Slogan, mas sim no compromisso de toda a empresa em focar no mais importante que o cliente.
- O nosso time irá direcioná-lo para o departamento específico de uma maneira correta fornecendo uma solução de vedação que atenda aos seus requisitos técnicos e comerciais.
- O atendimento tem sido um componente chave para um resultado excelente aos clientes.
- Existindo um novo problema em uma aplicação já existente, a Equipe Acme imediatamente providencia a solução da melhor forma possível com eficiência.



Limites Operacionais

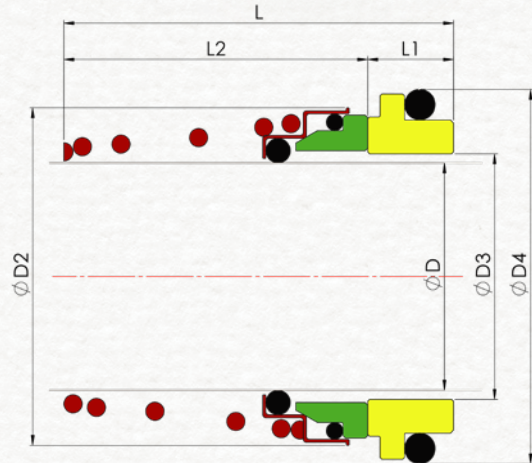
Diâmetro do eixo D : 10...40mm
Pressão P : 10 Bar
Temperatura T : -20... + 120°C



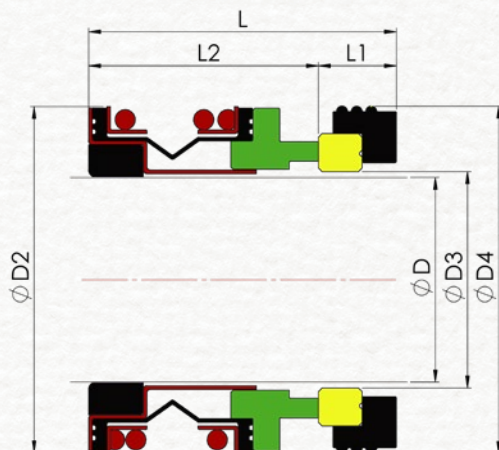
Características do selo

- Efeito Simples
- Montado no Interior
- Dependente do Sentido da Rotacao
- Nao Balanceado

- Face Rotativa (Carbono/SiC/Ceramica)
- Face Estacionária (Carbono/SiC/TC/SS)
- Elastômero (NBR,EPDM,Viton)
- Mola e outras peças (SS304/SS316)



81J



Limites Operacionais

Diâmetro do eixo D : 10...30mm
Pressão P : 10 Bar
Temperatura T : -20... + 120°C

Características do selo

- Efeito Simples
- Montado no Interior
- InDependente do Sentido da Rotacao
- Nao Balanceado

- Face Rotativa (Carbono/SiC)
- Face Estacionária (SiC/Ceramica/SS)
- Elastômero (NBR,EPDM,Viton)
- Mola e outras peças (SS304/SS316)

SiC - Carbeto de Silício

TC - Carbeto de Tungstênio

SS - Inox

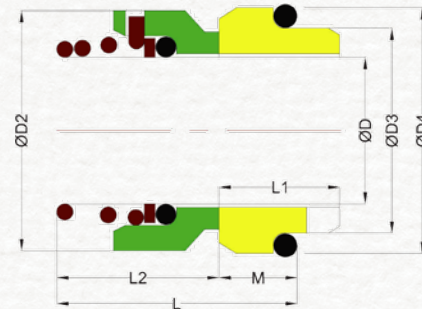
| Características do selo

- Efeito Simples
- Montado no Interior
- Dependente do Sentido da Rotacao
- Nao Balanceado

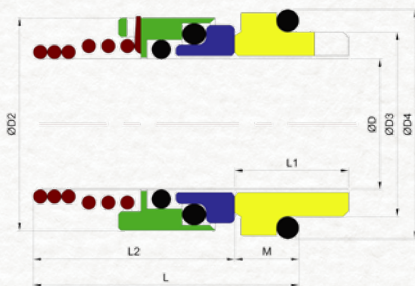
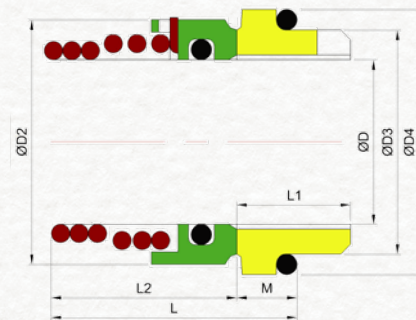
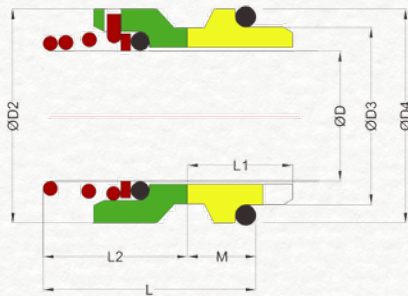


| Limites Operacionais

- Diâmetro do eixo D : 10...80mm
 Pressão P : 10 Bar
 Temperatura T : -20... + 120°C



Variacao



● Face Rotativa (Carbono/SiC/TC/SS)

● Face Estacionária (Carbono/SiC/TC/SS)

● Elastômero (NBR,EPDM,Viton)

● Mola e outras peças (SS304/SS316)

SiC - Carбето de Silício

TC - Carбето de Tungstênio

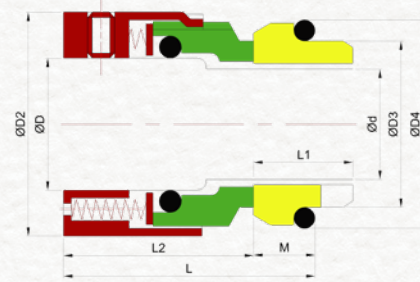
SS - Inox

| Características do selo

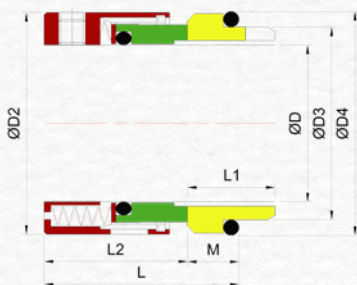
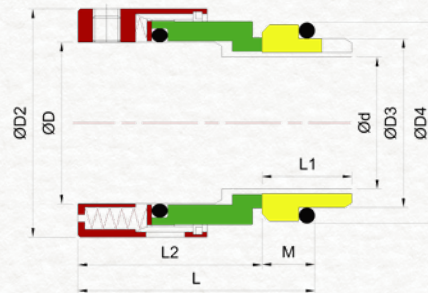
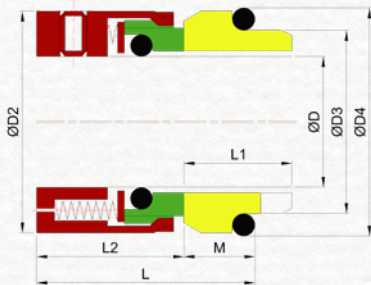
- Efeito Simples
- Montado no Interior
- Independente do Sentido da Rotacao
- Balanceado/Nao Balanceado

| Limites Operacionais

Diâmetro do eixo D : 12...100mm
 Pressão P : 10 Bar
 Temperatura T : -20... +200°C



Variacao



● Face Rotativa (Carbono/SiC/TC/SS)

● Face Estacionária (Carbono/SiC/TC/SS)

● Elastômero (NBR,EPDM,Viton,PTFE)

● Mola e outras peças (SS304/SS316)

SiC - Carbeto de Silício

TC - Carbeto de Tungstênio

SS - Inox

Limites Operacionais

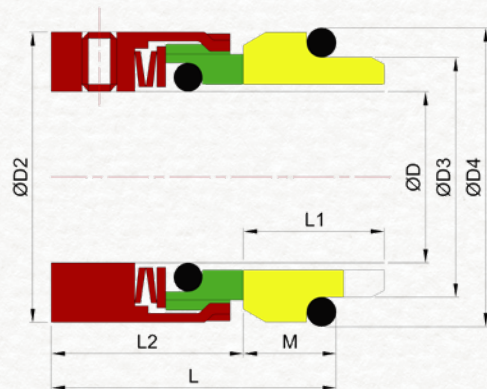
Diâmetro do eixo D : 18...80mm
 Pressão P : 10 Bar
 Temperatura T : -20... +140°C



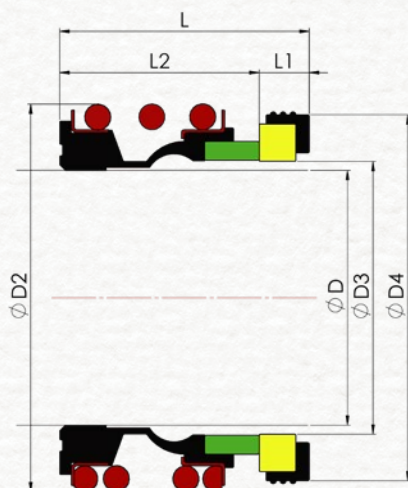
Características do selo

- Efeito Simples
- Montado no Interior
- InDependente do Sentido da Rotacao
- Balanceado/Nao Balanceado

- Face Rotativa (Carbono/SiC/TC/SS)
- Face Estacionária (Carbono/SiC/TC/SS)
- Elastômero (NBR,EPDM,Viton)
- Mola e outras peças (SS304/SS316)



31G



Limites Operacionais

Diâmetro do eixo D : 10...100mm
 Pressão P : 10 Bar
 Temperatura T : -20... +120°C

Características do selo

- Efeito Simples
- Montado no Interior
- InDependente do Sentido da Rotacao
- Nao Balanceado

- Face Rotativa (Carbono/SiC/SS)
- Face Estacionária (Ceramica/SiC/TC/SS)
- Elastômero (NBR,EPDM,Viton)
- Mola e outras peças (SS304/SS316)

SiC - Carbeto de Silício

TC - Carbeto de Tungstênio

SS - Inox

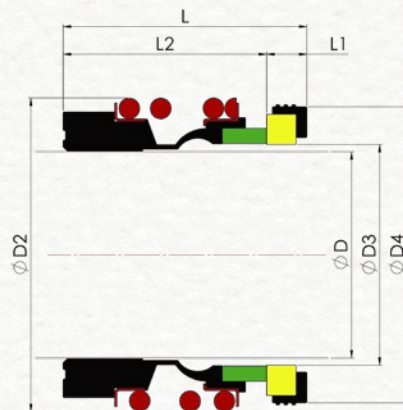
Limites Operacionais

Diâmetro do eixo D : 10...100mm
 Pressão P : 10 Bar
 Temperatura T : -20... + 120°C

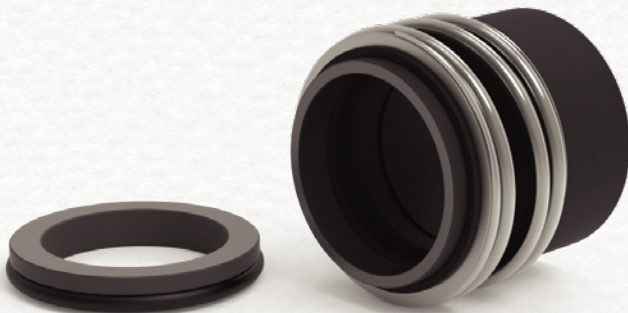
Características do selo

- Efeito Simples
- Montado no Interior
- InDependente do Sentido da Rotacao
- Nao Balanceado

- Face Rotativa (Carbono/SiC/SS)
- Face Estacionária (Ceramica/SiC/TC/SS)
- Elastômero (NBR,EPDM,Viton)
- Mola e outras peças (SS304/SS316)



33G



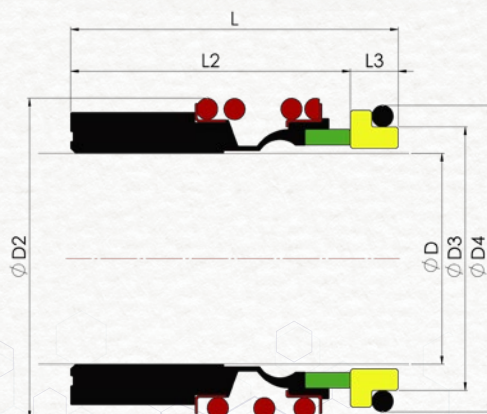
Limites Operacionais

Diâmetro do eixo D : 10...100mm
 Pressão P : 10 Bar
 Temperatura T : -20... + 120°C

Características do selo

- Efeito Simples
- Montado no Interior
- InDependente do Sentido da Rotacao
- Nao Balanceado

- Face Rotativa (Carbono/SiC/SS)
- Face Estacionária (Ceramica/SiC/TC/SS)
- Elastômero (NBR,EPDM,Viton)
- Mola e outras peças (SS304/SS316)



SiC - Carbeto de Silício

TC - Carbeto de Tungstênio

SS - Inox

Limites Operacionais

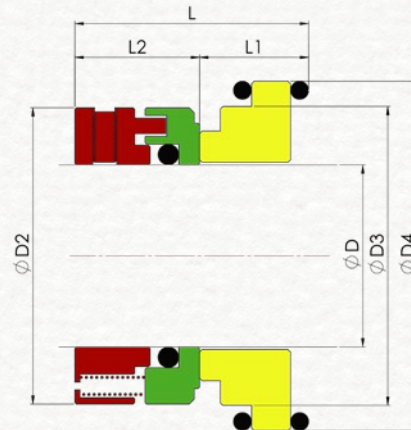
Diâmetro do eixo D : 20...100mm
 Pressão P : 10 Bar
 Temperatura T : -20... + 120°C



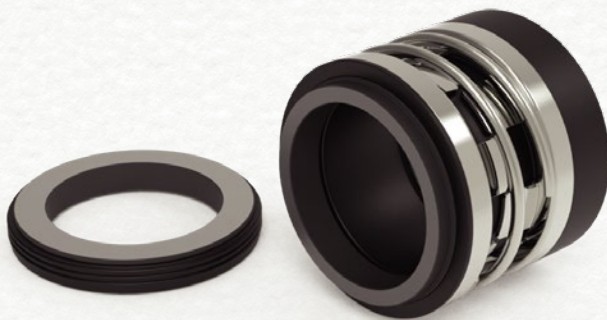
Características do selo

- Efeito Simples
- Montado no Interior
- InDependente do Sentido da Rotacao
- Balanceado

- Face Rotativa (Carbono/SiC/TC/SS)
- Face Estacionária (Ceramica/SiC/TC/SS)
- Elastômero (NBR,EPDM,Viton)
- Mola e outras peças (SS304/SS316)



21J



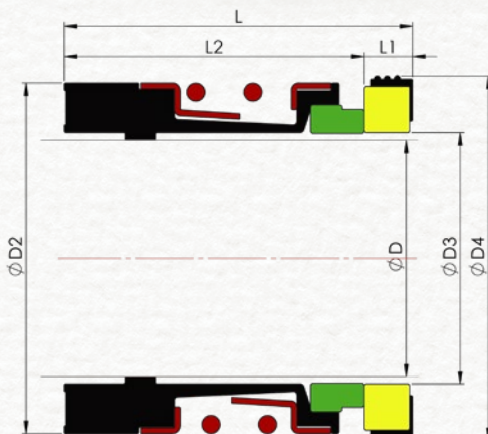
Limites Operacionais

Diâmetro do eixo D : 12...100mm
 Pressão P : 10 Bar
 Temperatura T : -20... + 120°C

Características do selo

- Efeito Simples
- Montado no Interior
- InDependente do Sentido da Rotacao
- Nao Balanceado

- Face Rotativa (Carbono/SiC/TC)
- Face Estacionária (Ceramica/SiC/TC/SS)
- Elastômero (NBR,EPDM,Viton)
- Mola e outras peças (SS304/SS316)



SiC - Carbeto de Silício

TC - Carbeto de Tungstênio

SS - Inox

Limites Operacionais

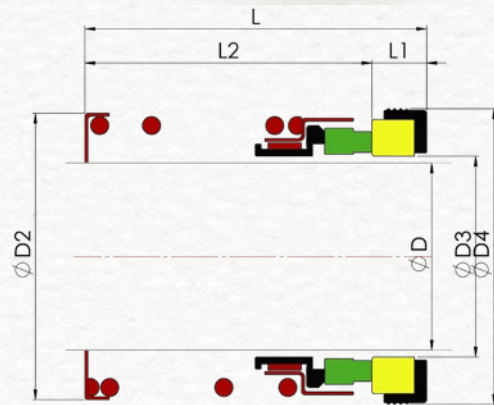
Diâmetro do eixo D : 12...75mm
 Pressão P : 10 Bar
 Temperatura T : -20... + 120°C



Características do selo

- Efeito Simples
- Montado no Interior
- InDependente do Sentido da Rotacao
- Nao Balanceado

- Face Rotativa (Carbono/SiC/TC)
- Face Estacionária (Carbono/SiC/TC/SS)
- Elastômero (NBR,EPDM,Viton)
- Mola e outras peças (SS304/SS316)



92N



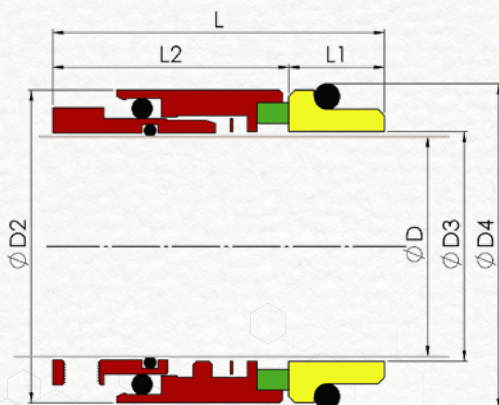
Limites Operacionais

Diâmetro do eixo D : 18...100mm
 Pressão P : 15 Bar
 Temperatura T : -20... + 120°C

Características do selo

- Efeito Simples
- Montado no Interior
- InDependente do Sentido da Rotacao
- Balanceado

- Face Rotativa (Carbono/SiC/TC/SS)
- Face Estacionária (Carbono/SiC/TC/SS)
- Elastômero (NBR,EPDM,Viton)
- Mola e outras peças (SS304/SS316)



SiC - Carbeto de Silício

TC - Carbeto de Tungstênio

SS - Inox

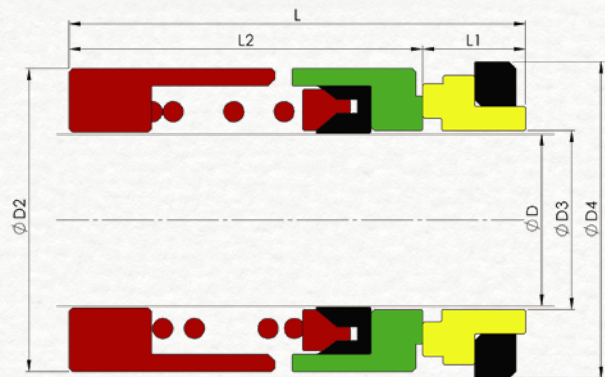
Limites Operacionais

Diâmetro do eixo D : 25...50mm
Pressão P : 10 Bar
Temperatura T : -20... + 120°C

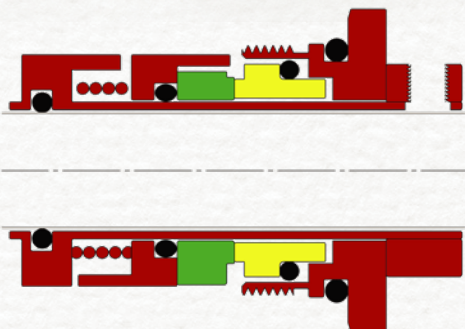
Características do selo

- Efeito Simples
- Montado no Interior
- InDependente do Sentido da Rotacao
- Nao Balanceado

- Face Rotativa (Carbono/SiC/TC/SS)
- Face Estacionária (Carbono/SiC/TC)
- Elastômero (NBR,EPDM,Viton)
- Mola e outras peças (SS304/SS316)



GF



Limites Operacionais

Diâmetro do eixo D : 12,16 & 22mm
Temperatura T : -20... + 120°C

Características do selo

- Efeito Simples
- Montado no Interior
- InDependente do Sentido da Rotacao
- Balanceado

- Face Rotativa (Carbono/SiC/TC)
- Face Estacionária (Carbono/SiC/TC)
- Elastômero (NBR,EPDM,Viton)
- Mola e outras peças (SS304/SS316)

SiC - Carбето de Silício

TC - Carбето de Tungstênio

SS - Inox

| Limites Operacionais

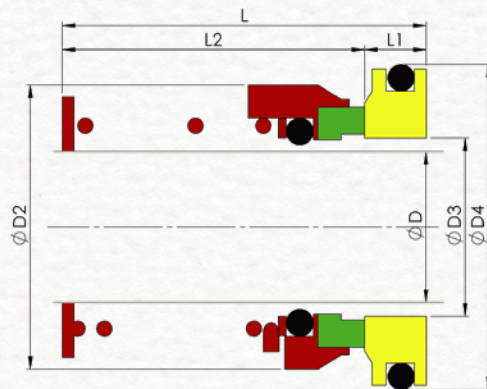
Diâmetro do eixo D : 22,30 & 35mm
 Pressão P : 10 Bar
 Temperatura T : -20... + 120°C



| Características do selo

- Efeito Simples
- Montado no Interior/Externo
- Dependente do Sentido da Rotacao
- Nao Balanceado

- Face Rotativa (Carbono/SiC/TC/SS)
- Face Estacionária (Carbono/SiC/TC/SS)
- Elastômero (NBR,EPDM,Viton)
- Mola e outras peças (SS304/SS316)



LKH



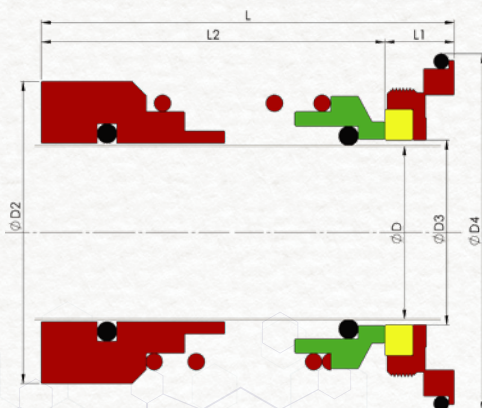
| Limites Operacionais

Diâmetro do eixo D : 32mm
 Pressão P : 10 Bar
 Temperatura T : -20... + 120°C

| Características do selo

- Efeito Simples
- Montado Externo
- Dependente do Sentido da Rotacao
- Nao Balanceado

- Face Rotativa (Carbono/SiC/TC)
- Face Estacionária (Carbono/SiC/TC/SS)
- Elastômero (NBR,EPDM,Viton)
- Mola e outras peças (SS304/SS316)



SiC - Carbeto de Silício

TC - Carbeto de Tungstênio

SS - Inox

Limites Operacionais

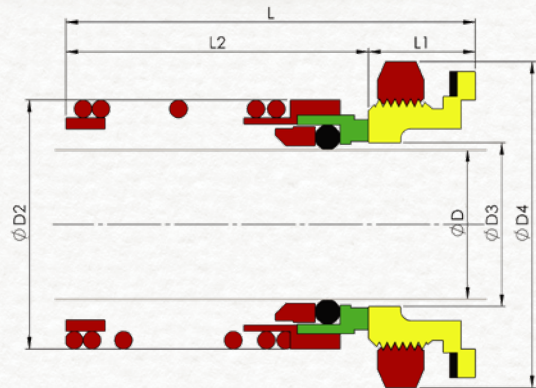
Diâmetro do eixo D : 22mm
 Pressão P : 10 Bar
 Temperatura T : -20... + 120°C



Características do selo

- Efeito Simples
- Montado Externo
- Dependente do Sentido da Rotacao
- Nao Balanceado

- Face Rotativa (Carbono/SiC/TC)
- Face Estacionária (SiC/TC/SS)
- Elastômero (NBR,EPDM,Viton)
- Mola e outras peças (SS304/SS316)



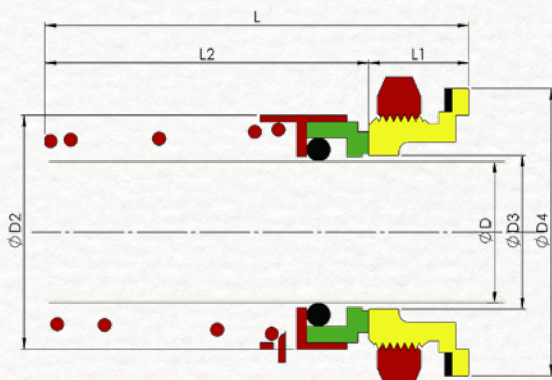
Limites Operacionais

Diâmetro do eixo D : 22mm
 Pressão P : 10 Bar
 Temperatura T : -20... + 120°C

Características do selo

- Efeito Simples
- Montado Externo
- Dependente do Sentido da Rotacao
- Nao Balanceado

- Face Rotativa (Carbono/SiC/TC)
- Face Estacionária (SiC/TC/SS)
- Elastômero (NBR,EPDM,Viton)
- Mola e outras peças (SS304/SS316)



SiC - Carbeto de Silício

TC - Carbeto de Tungstênio

SS - Inox

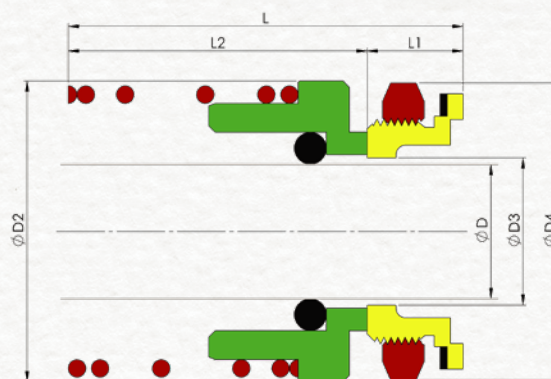
| Limites Operacionais

Diâmetro do eixo D : 22mm
 Pressão P : 10 Bar
 Temperatura T : -20... + 120°C

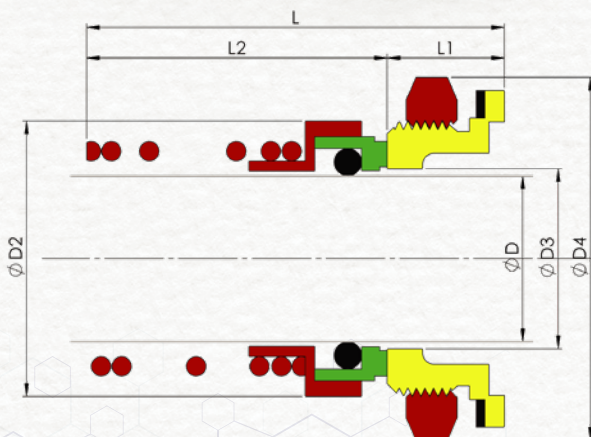
| Características do selo

- Efeito Simples
- Montado Externo
- Dependente do Sentido da Rotacao
- Nao Balanceado

- Face Rotativa (Carbono/SiC/TC)
- Face Estacionária (SiC/TC/SS)
- Elastômero (NBR,EPDM,Viton)
- Mola e outras peças (SS304/SS316)



EM



| Limites Operacionais

Diâmetro do eixo D : 22mm
 Pressão P : 10 Bar
 Temperatura T : -20... + 120°C

| Características do selo

- Efeito Simples
- Montado Externo
- Dependente do Sentido da Rotacao
- Nao Balanceado

- Face Rotativa (Carbono/SiC/TC)
- Face Estacionária (SiC/TC/SS)
- Elastômero (NBR,EPDM,Viton)
- Mola e outras peças (SS304/SS316)

Limites Operacionais

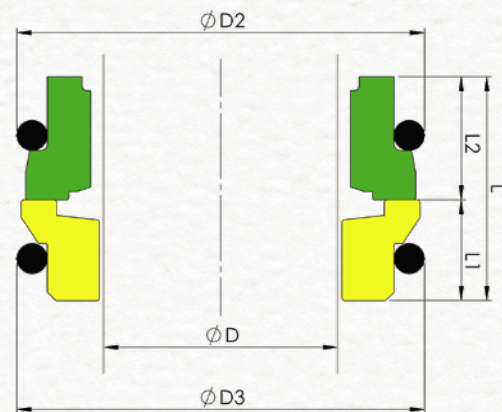
Diâmetro do eixo D : 28 & 35mm
 Temperatura T : -20... + 120°C



Características do selo

- Efeito Simples
- Montado no Interior
- InDependente do Sentido da Rotacao
- Nao Balanceado

- Face Rotativa (Carbono/SiC)
- Face Estacionária (Carbono/SiC)
- Elastômero (NBR,EPDM,Viton)
- Mola e outras peças (SS304/SS316)



PHLB



Limites Operacionais

Diâmetro do eixo D : 22mm
 Pressão P : 10 Bar
 Temperatura T : -20... + 200°C

Características do selo

- Efeito Simples
- Montado Externo
- Dependente do Sentido da Rotacao
- Nao Balanceado

- Face Rotativa (Carbono/SiC/TC)
- Face Estacionária (Carbono/SiC/TC)
- Elastômero (NBR,EPDM,Viton,PTFE)
- Mola e outras peças (SS304/SS316)

SiC - Carbeto de Silício

TC - Carbeto de Tungstênio

SS - Inox

Instalação De Fabrico





Nossos Representantes Autorizados

Nuco Engineering Limited

18 Morc Des Flamboyants
Soreze, Pailles Mauritius
(M) +230 5258 4540
(M) +230 5942 8893

Agri Business Machine International

No 10 Gunaratna Place,
Off Park Road, Colombo-05, Sri Lanka.
(M) +94 - 0779869868

United For General Supplies & Importing

10th Of Ramdan City, Al Ordoniya,
Negom Al Safa Mall, Egypt
(M) +20 106 162 5724
(M) +20 115 628 3322

ACME Engineering Industries

82, Ashokpura, Nr. Dudheshwar Cross road,
Dudheshwar, Ahmedabad, Gujarat (India) 380 004
Office : +91-079-25625615
Call : +91- 9825853444
Email : info@acmepumpindia.com
Website : www.acmepumpindia.com

